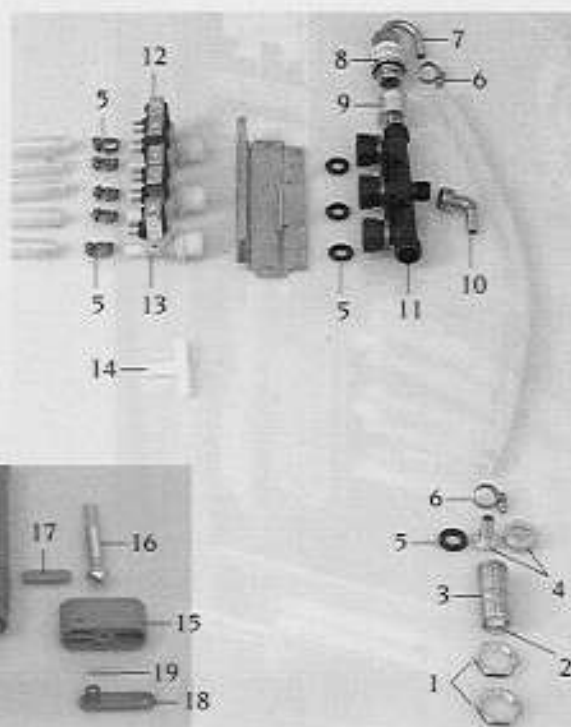
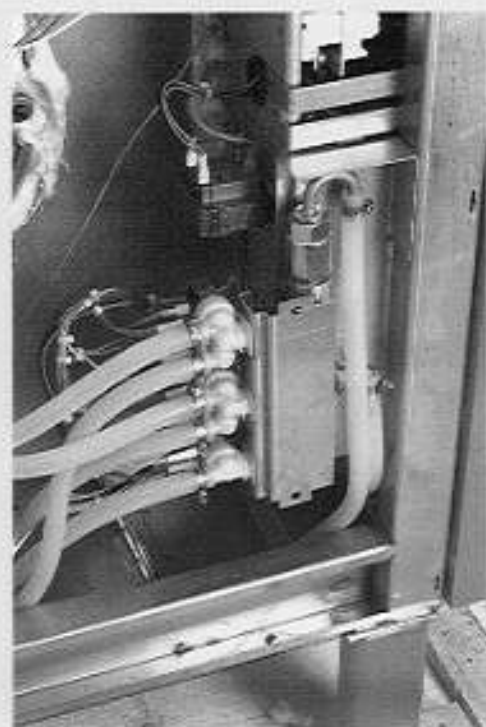
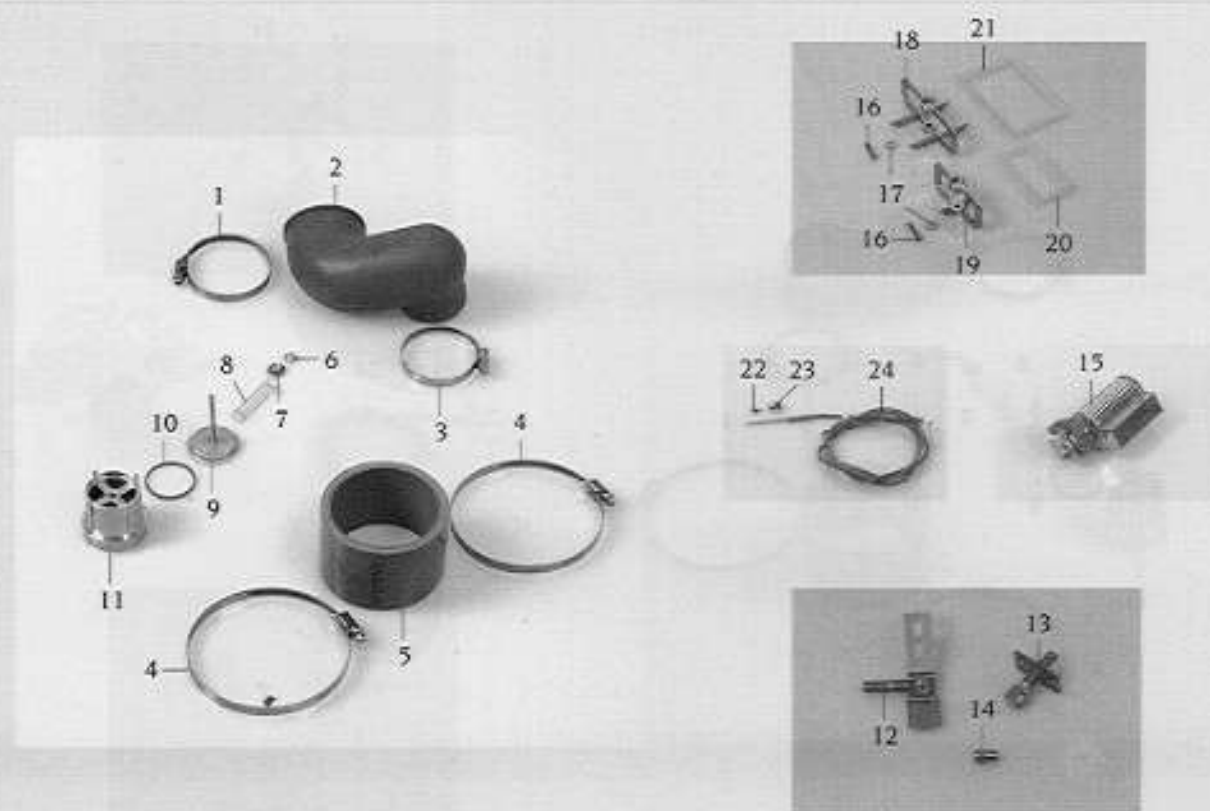


Bodengruppe (Unterseite)	Spannung	Baugruppe	Ausgabe	gültig ab Seriennummer
Bottom (Lower elevation)	Voltage	Group	Edition	Application from Serial.No.
	3 N AC 400V 50Hz	10	10.1.1	C21C93065001



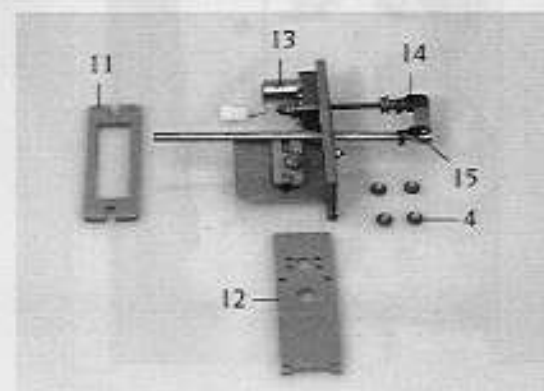
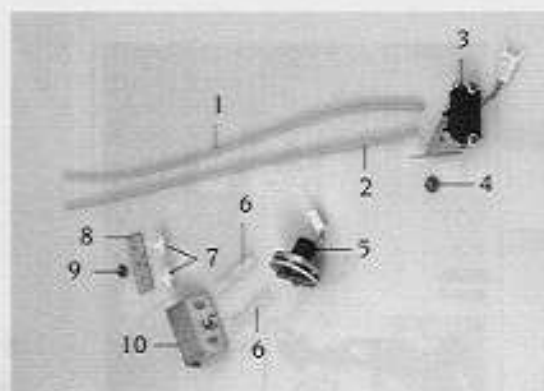
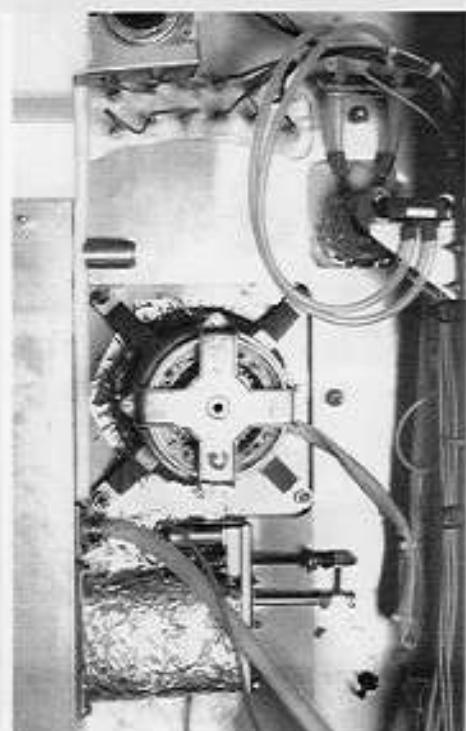
Pos. St.	Ersatz.Nr.	Bezeichnung	Description
Pos. Pcs.	Sp. Part No.		
-	2067.0050	Silikonschlauch 1m	Silicone hose 1m
-	8664.1017	Gerätefuß kpl.	Foot adjustable cpl.
1	2062.0313	Kontermutter G 3/4	Lock-nut G 3/4
2	1900.0202	Wasserfilter grob	Water filter coarse
3	1500.1582	Gewindenippel G3/4"	Thread nipple G3/4"
4	2062.0314	Geradeverschraubung G 3/4	Straight threaded joint G 3/4
5	5110.1024	Dichtung für Verschraubung G 3/4"	Gasket for G3/4" threaded joint
6	2066.0205	Schlauchschelle 12-18mm	Hose clamp 12-18mm
7	1500.1571	Rohranschluß	Tube connection
8	2069.0102	Armaturenkombination	Valve unit with non-return valve
9	1500.1572	Muffe G3/4"	Threaded sleeve G3/4"
10	2062.0208	Winkelverschraubung G1/2"x10"	Elbow screw point G1/2"x10"
-	5012.0539	Dichtung für Verschraubung G 1/2"	Gasket for G1/2" threaded joint
11	8664.1007	Wasserverteiler	Water distribution unit
12	3002.0330	Doppelmagnetventil kpl. 220-240V/50Hz	Double solenoid valve unit 220-240V/50Hz
13	3002.0331	Einfachmagnetventil kpl. 220-240V/50Hz	Single solenoid valve unit 220-240V/50Hz
14	2062.0302	T-Stück TS10	T-piece TS 10
-	1106.0801	Sechskant-Combi-Mutter M 6	Hexagonal combination nut M6
15	2039.0104	Fußunterteil	Lower part for foot adjustable
16	2120.1037	Spindel für Gerätefuß	Spindle for foot adjustable
-	1805.1801	Spannhülse A5x12	Adapter sleeve A5x12
17	2039.0105	Kunststoffabdeckung	Cover plate
18	8664.1018	Fußarretierung	Arrestment for foot adjustable
19	1005.1906	Zylinderstift A5x32	Straight pin A5x32

Bodengruppe (Oberseite) Bottom (Top elevation)	Spannung Voltage	Baugruppe Group	Ausgabe Edition	gültig ab Seriennummer Application from Serial.No.
	3 N AC 400V 50Hz	9	9.1.1	C21C93065001



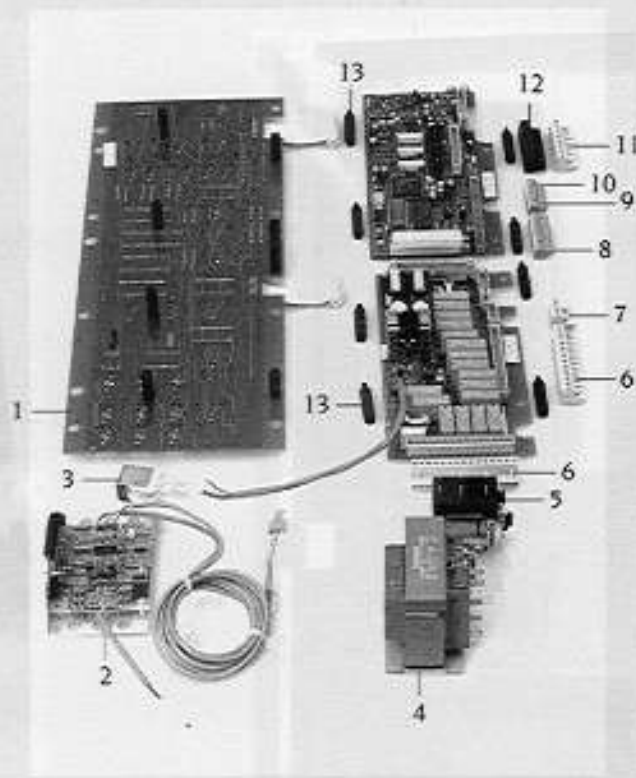
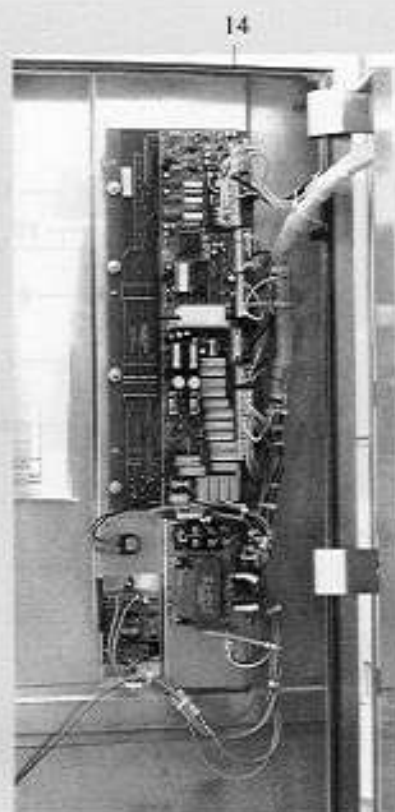
Pos. St. Pos. Pcs.	Ersatz-Nr. Sp. Part No.	Bezeichnung	Description
-	-	2067.0050	Silikonschlauch 1m Silicone hose 1m
-	1	8450.1001	Sicherheitsventil kpl. Safety valve unit
1	1	2066.0300	Schlauchschele 50-70mm Hose clamp 50-70mm
2	1	5012.0570	Haube f. Sicherheitsventil Cap for safety valve
3	1	2066.0504	Schlauchschele 40-60mm Hose clamp 40-60mm
4	2	2066.0524	Schlauchschele 90-110mm Hose clamp 90-110mm
5	1	2112.1016	Dampfschlauch 80x7mm Steam hose 80x7mm
6	1	1107.0100	Schnellbefestiger 4,0 mm Quick fastener 4.0 mm
7	1	1105.0122	Sechskant-Combi-Mutter M 5 Hexagonal combination nut M5
8	1	2064.1002	Unterdruckfeder f. Sicherheitsventil Vacuum/depression spring for safety valve
9	1	2064.1001	Unterdruckstempel f. Sicherheitsventil Vacuum/depression ram for safety valve
10	1	2064.1003	Unterdruckdichtung f. Sicherheitsventil Vacuum/depression gasket for safety valve
11	1	2064.1000	Überdruckgewicht f. Sicherheitsventil Overpressure weight for safety valve
-	1	2064.1004	Überdruckgewichtdichtung f. Sicherheitsventil Overpressure weight gasket for safety valve
12	1	8666.1049	Ablöschdüse Ablaufkasten Quenching nozzle for outlet box
13	3	8666.1045	Ablöschdüse kpl. 3,9 l/min. Quenching nozzle unit 3,9 l/min.
-	3	5110.1013	Dichtung Ablöschdüse Gasket for quenching nozzle
14	1	2035.0111	Zungendüse für Beschwängung Moistening nozzle
15	1	3101.1004	Querstromlüfter Cooling fan
16	2	1008.0751	Sechskantschraube M5x25 Hexagonal screw M 5x25
17	2	1315.0260	Unterlegscheibe A5,3 Washer A5,3
18	1	2940.1014	Fixierung groß für Gerätedeckel Large fixing for top cover
19	1	2940.1016	Fixierung klein für Gerätedeckel Small fixing for top cover
20	1	5110.1019	Dichtung klein für Ablöschkanal/ Gerätedeckel Small gasket for quenching channel/top cover
21	1	5110.1018	Dichtung groß für Ablöschkanal/ Gerätedeckel Large gasket for quenching channel/top cover
22	1	3014.0162	Dichtkegel für Thermoelement Sealing cone for thermo element
23	1	3014.0163	Stopfbuchsnippel für Thermoelement Gasket sleeve with nipple
24	1	3014.0161	Mantelthermoelement Sheath thermo element

ClimaPlus	Spannung	Baugruppe	Ausgabe	gültig ab Seriennummer
ClimaPlus	Voltage	Group	Edition	Application from Serial.No.
	3 N AC 400V 50Hz	3	3.1.1	C21C93065001



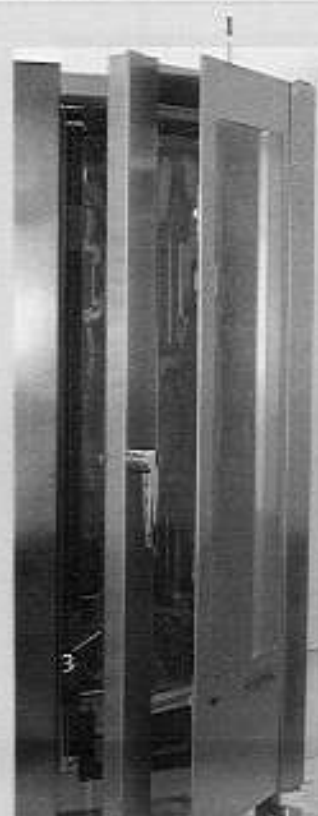
Pos.	St.	Ersatz.Nr.	Bezeichnung	Description
Pos.	Pcs.	Sp. Part No.		
-	1	3040.2602	Platine kpl. f. Feuchtmotor	PCB cpl. for sensor motor
-	1	8680.1008	Kondensatfilter vormontiert (Pos. 6-10)	Pre-fitted condenser filter (pos. 6-10)
1	1	2112.1012	Druckschlauch blau d 3x2,5x500mm	Pressure hose blue d 3x2,5x500mm
2	1	2112.1013	Druckschlauch rot d 3x2,5x500mm	Pressure hose red d 3x2,5x500mm
3	1	8680.1018	Drucksensor kpl.164PC	Pressure sensor unit 164PC
4	9	1105.0122	Sechskant-Combi-Mutter M 5	Hexagonal combination nut M5
5	1	8680.1006	Motor f. Feuchtmessung kpl.	Sensor motor
6	2	2112.1014	Druckschlauch 8x2x80	Pressure hose 8x2x80
-	2	2112.1015	Druckschlauch 5x1,5x10	Pressure hose 5x1,5x10
7	2	1900.0201	Kondensatfilter	Condensation filter
8	1	2760.1067	Filterhalter oben	Holder top for condensation filter
9	1	1106.0801	Sechskant-Combi-Mutter M6	Hexagonal combination nut M6
10	1	8680.1016	Filterhalter unten	Holder below condensation filter
11	2	5110.1011	Dichtung Ablöschkanal Stellschieber	Gasket for quenching channel set slider
12	2	5110.1014	Dichtung Verschlussflansch	Gasket for closure flange
13	2	3101.1001	Stellmotor f. Schieber	Servo motor for slider
14	2	2016.0402	Federklappbolzen 6x12mm	Cap bolt with locking spring 6x12 mm
15	2	2016.0403	Federklappbolzen 4x16mm	Cap bolt with locking spring 4x16 mm
16	1	3014.0162	Dichtkegel für Thermoelement	Sealing cone for thermo element
17	1	3014.0163	Stopfbuchsnippel für Thermoelement	Gasket sleeve with nipple
18	1	3014.0161	Mantelthermoelement	Sheath thermo element

Bedienblende Control Panel	Spannung Voltage 3 N AC 400V 50Hz	Baugruppe Group 1	Ausgabe Edition 1.1.1	gültig ab Seriennummer Application from Serial.No. C21C93065001
--------------------------------------	---	-------------------------	-----------------------------	---

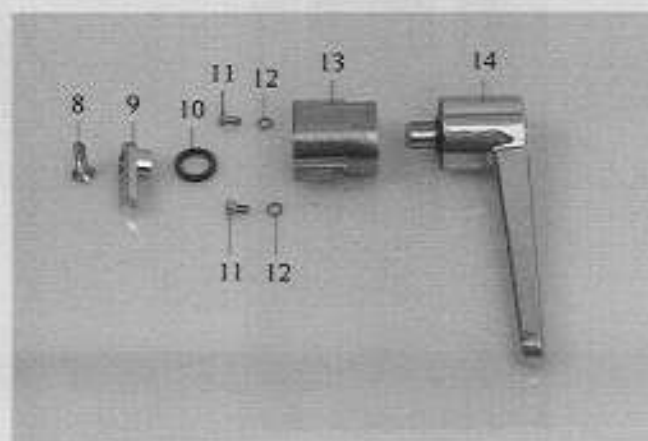
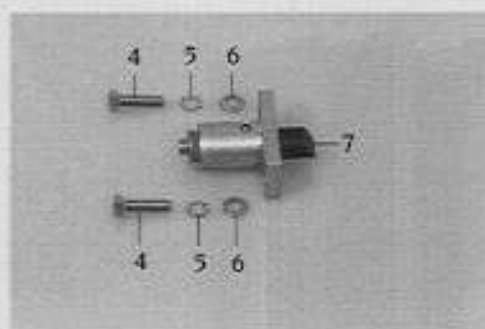


Pos.	St.	Ersatz.Nr.	Bezeichnung	Description
Pos.	Pcs.	Sp. Part No.		
-	1	8461.5000	Bedienblende kpl.	Control panel
1	1	3040.2040	Regel- und Steuerelektronik kpl.	PCB complete
-	9	2039.0326	Silikonfeder	Silicone spacer
2	1	3040.2602	Platine Für Feuchtmotor	PCB for sensor motor
3	1	3006.0103	Alarmsummer	Alarm buzzer
4	1	3037.0203	Steuertrafo 35VA	Transformer 35VA
5	1	3028.0601	Kleinschütz E 3250, 24V	Mini contactor E 3250, 24V
6	2	3040.0230	Steckerleiste BL 15	Multipoint connector BL15
7	1	3040.0194	Steckerleiste BL 4	Multipoint connector BL4
8	1	3040.0227	Steckerleiste BL 12	Multipoint connector BL12
9	1	3040.0228	Steckerleiste BL 9	Multipoint connector BL9
10	1	3040.0229	Steckerleiste BL 3	Multipoint connector BL3
11	1	3040.0232	Steckerleiste grau BL 10	Multipoint connector grey BL10
12	1	3040.0231	Steckerleiste schwarz BL 10	Multipoint connector black BL10
13	16	1403.0169	Abstandsbolzen M4x25	Spacing bolt M4x25
-	1	3016.1408	Türkontaktschalter	Door contact switch
14	1	5105.1013	Dichtungsrahmen f. Bedienblende	Gasket frame for panel

Gerätetür Door	Spannung Voltage	Baugruppe Group	Ausgabe Edition	gültig ab Seriennummer Application from Serial.No.
	3 N AC 400V 50Hz	8	8.1.1	C21C93065001

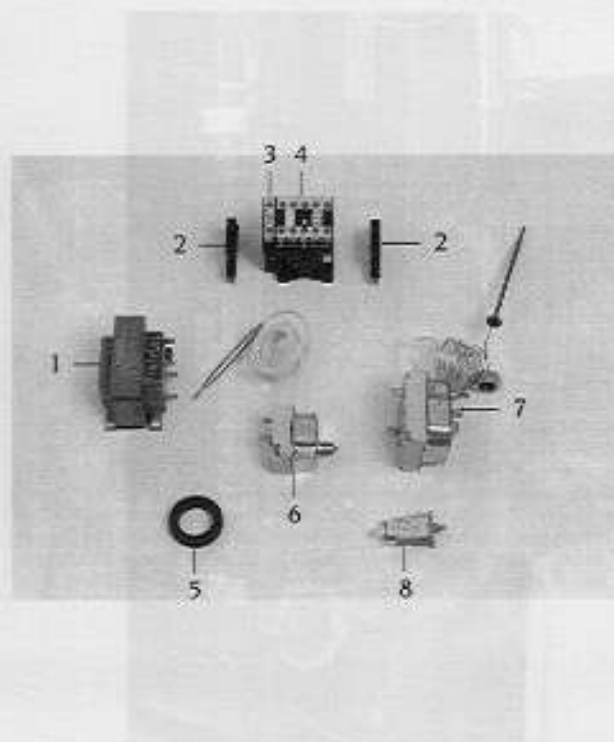
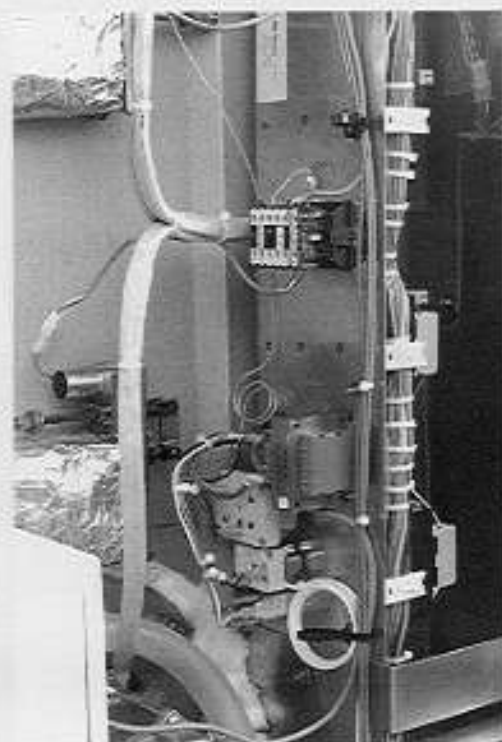


2



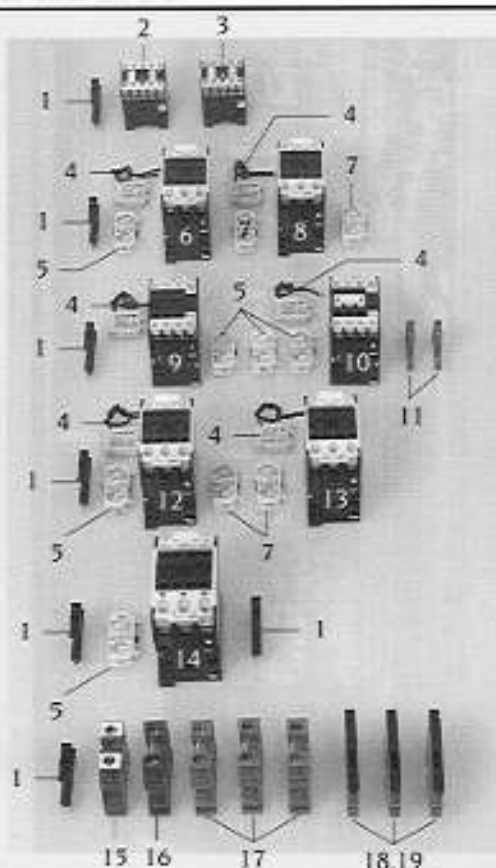
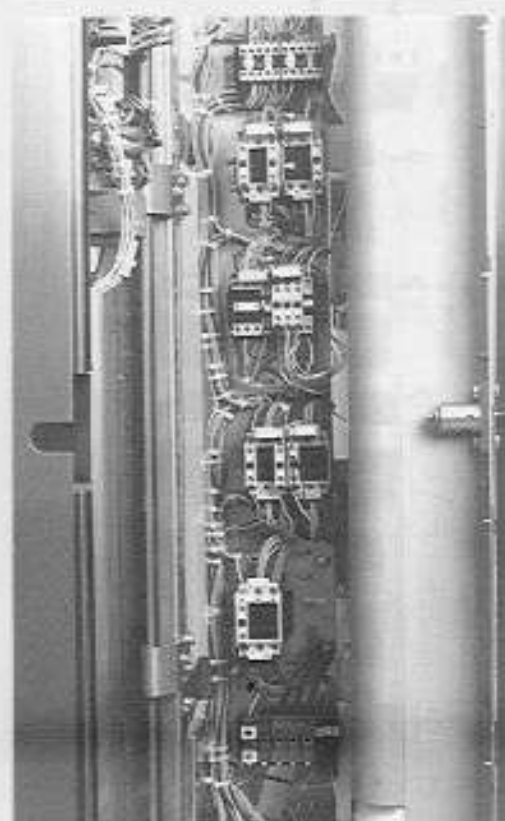
Pos.	St.	Ersatz.Nr.	Bezeichnung	Description
Pos.	Pcs.	Sp. Part No.		
-	1	8470.5001	Gerätetür kpl.	Door cpl.
-	1	5200.1003	Glasscheibe innen	Internal glass panel
-	1	5105.1005	Dichtungsrahmen für Glasscheibe	Gasket frame for internal glass panel
1	1	8474.1020	Glastür außen kpl.	External glass door unit
2	1	5105.1015	Dichtungsprofil HGW/ Garraum	Gasket profile HGW/ interior cabinet
3	1	5105.1007	Dichtungsrahmen Tür/ Garraum	Gasket frame door/ interior cabinet
4	2	1008.0761	Sechskantschraube M8x25	Hex screw M8x25
5	2	1206.0120	Zahnscheibe A6,4	Toothed lock washer A6,4
6	2	1308.0160	Unterlegscheibe A8,4	Washer A8,4
7	1	8514.1038	Fangkloben kpl.	Door catch cpl.
8	1	1008.1960	Senkschraube M8x30	Countersunk screw M8x30
-	1	2039.0309	Abdeck- Kappe	Silicone cap
9	1	2940.1004	Riegel	Door bolt
10	1	5110.1015	Dichtungsring	Sealing washer
11	2	1006.0760	Sechskantschraube M6x16	Hex screw M6x16
12	2	1306.0120	Unterlegscheibe A6,4	Washer A6,4
13	1	8474.1019	Verschluß kpl.	Lock unit
14	1	2016.1501	Türhebel	Door handle

Elektromontageplatte Electrical Installation	Spannung Voltage	Baugruppe Group	Ausgabe Edition	gültig ab Seriennummer Application from Serial.No.
	3 N AC 400V 50Hz	2	2.2.1	C21C93065001



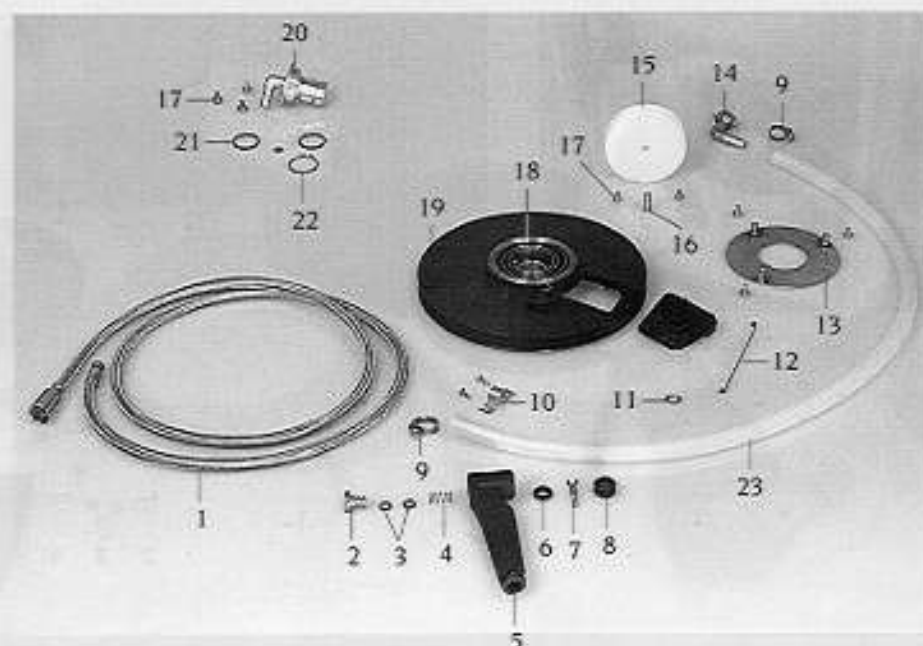
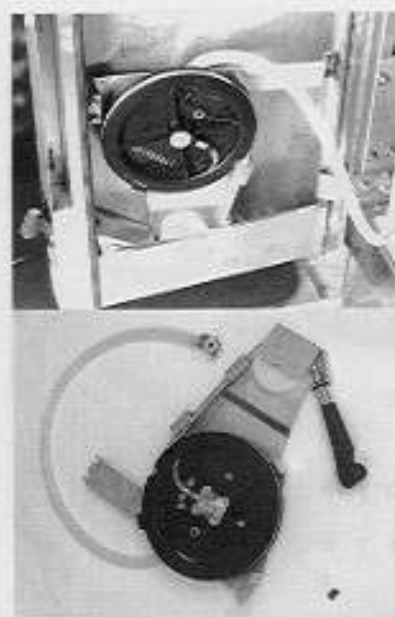
Pos. St. Pos. Pcs.	Ersatz.Nr. Sp. Part No.	Bezeichnung	Description
1	3037.0204	Halogenrafo	Halogen transformer
2	4001.1203	Endklammer für Trageschiene	End terminal for supporting rail
3	3028.0158	Hilfskontaktschalter HS 05.01	Auxiliary contact switch HS 05.01
4	3028.0504	Schütz LS 05.01 230V 50/60Hz	Contactor LS 05.01 230V 50/60Hz
5	2022.0105	Durchführungsstülpe d 26mm	Lead-in grommet d 26mm
6	3014.0300	Trockengehschutz 125°C	Dry up protector 125°C
7	3014.0322	Sicherheitstemperaturbegrenzer 360°C	Safety temperature limiter 360°C
8	3014.0400	Überstromauslöser einpolig	Current limiter for motor protection

Elektromontageplatte Electrical Installation	Spannung Voltage	Baugruppe Group	Ausgabe Edition	gültig ab Seriennummer Application from Serial.No.
	3 N AC 400V 50Hz	2	2.1.1	C21C93065001



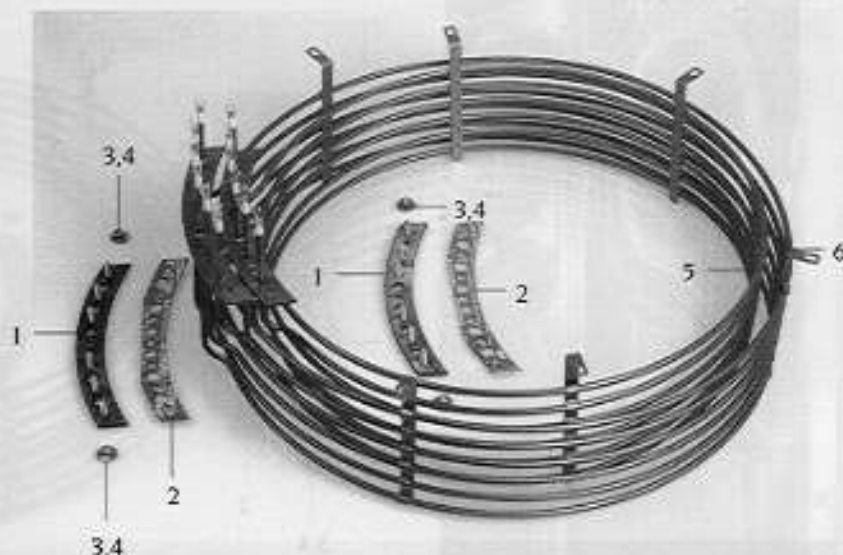
Pos.	St.	Ersatz.Nr.	Bezeichnung	Description
Pos.	Pcs.	Sp. Part No.		
1	1	4001.1203	Endklammer für Tragschiene	End terminal for supporting rail
2	2	3028.0504	Schütz LS 05.01 230V 50/60Hz	Contacteur LS 05.01 230V 50/60Hz
3	2	3028.0504	Schütz LS 05.01 230V 50/60Hz	Contacteur LS 05.01 230V 50/60Hz
-	2	3035.0517	RC-Glied	RC-Link
4	1	3035.0515	RC-Glied	RC-Link
5	6	3028.0153	Hilfskontaktschalter HS 17.10	Auxiliary contact switch HS 17.10
6	1	3028.0510	Schütz LS 27.00 220-240V 50/60Hz	Contacteur LS 27.00 220-240V 50/60Hz
7	4	3028.0156	Hilfskontaktschalter HS 17.01	Auxiliary contact switch HS 17.01
8	1	3028.0510	Schütz LS 27.00 220-240V 50/60Hz	Contacteur LS 27.00 220-240V 50/60Hz
9	1	3028.0507	Schütz LS 04.01 220-240V 50/60Hz	Contacteur LS 04.01 220-240V 50/60Hz
10	1	3028.0507	Schütz LS 04.01 220-240V 50/60Hz	Contacteur LS 04.01 220-240V 50/60Hz
11	2	4001.1216	Reihen клемме 4mm ² grau	Terminal 4mm ² grey
12	1	3028.0510	Schütz LS 27.00 220-240V 50/60Hz	Contacteur LS 27.00 220-240V 50/60Hz
13	1	3028.0510	Schütz LS 27.00 220-240V 50/60Hz	Contacteur LS 27.00 220-240V 50/60Hz
14	1	3028.0512	Schütz LS 37.00 220-240V 50/60Hz	Contacteur LS 37.00 220-240V 50/60Hz
15	1	4001.1233	Erdungsreihen клемме 16mm ² gelb/grün	Earth terminal 16mm ² yellow/green
16	1	4001.1252	Reihen клемме 16mm ² blau	Terminal 16mm ² blue
17	3	4001.1206	Reihen клемме 16mm ² grau	Terminal 16mm ² grey
18	3	4001.1247	Sicherungsklemme	Fuse holder
19	3	4001.0218	Feinsicherung 6.3A	Fuse 6.3A
-	1	3102.1000	RC-Glied	RC-Link

Handbrause	Spannung	Baugruppe	Ausgabe	gültig ab Seriennummer
Hand Shower	Voltage	Group	Edition	Application from Serial.No.
	3 N AC 400V 50Hz	11	11.1.1	C21C93065001



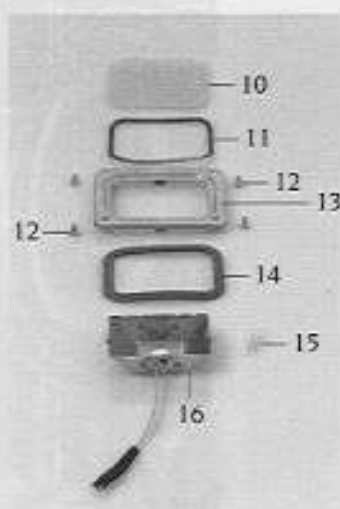
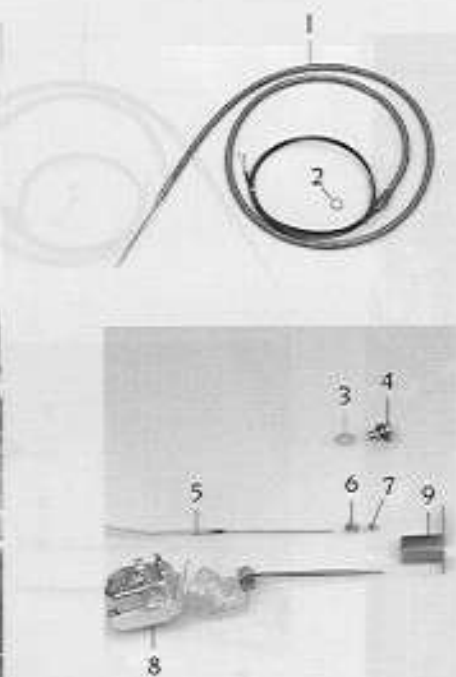
Pos.	St.	Ersatz.Nr.	Bezeichnung	Description
Pos.	Pcs.	Sp. Part No.		
-	-	8655.3000	Schlauchroller kpl.	Hand shower roll guide
1	1	2067.0607	Brauseschlauch 1500 mm	Shower hose 1500 mm
-	2	2060.0228	O-Ring	O-ring
2	1	2060.1001	Druckknopf für Handbrause	Push-button for hand shower
3	2	5012.0559	O-Ring f. Schlauchbrause d 7x2,5mm	O-ring d 7x2,5mm
4	1	2001.0110	Druckfeder f. Schlauchbrause	Compression spring
5	1	2060.1000	Handbrause kpl. (inkl.Pos 2-8)	Hand shower (incl.Pos 4-9)
6	1	5012.0558	O-Ring f. Schlauchbrause d 8x5mm	O-ring d 8x5mm
7	1	2060.1003	Steilkegelstift Handbrause	Steep taper pin for hand shower
8	1	2060.1002	Düse f. Handbrause	Jet for hand shower
9	1	2066.0205	Schlauchschele 12-18mm	Hose clamp 12-18mm
10	1	2760.1159	Befestigungsschele	Hose clamp
-	2	1003.0231	Kerbschraube 3,9x13 mm	Slotted screw 3.9 x 13 mm
11	1	2001.0203	Federmutter d 8mm	Spring nut d 8 mm
12	1	2001.0202	Bügel Feder f. Schlauchroller	Return spring for hose roll guide
13	1	8655.2005	Sicherungsscheibe	Locking plate
14	1	2062.0208	Winkelverschraubung G1/2"x10	Elbow screw point G1/2"x10
-	1	5012.0539	Dichtung für Verschraubung G 1/2"	Gasket for G1/2" threaded joint
15	1	2060.0112	Schlauchrolle	Roll guide
16	1	2060.0115	Achse für Schlauchrolle	Axle for roll guide
17	10	1005.2000	Sperrzahnschraube M5x8	Interlocking tooth screw M5x8
18	1	2001.0201	Spiralfeder f. Schlauchroller	Spiral coiled spring for hose roll guide
19	1	2060.0150	Schlauchrad für Handbrause	Retractable wheel for hand shower
20	1	2060.0157	Achse f. Schlauchroller	Axle for hose roll
21	1	8000.0081	Satz O-Ringe	Set O-ring
22	1	1250.0103	Sicherungsring 28mm	Snap ring 28mm
23	1	2067.0159	Silikonschlauch 900mm	Silicone hose 900mm

Heißluftheizung Hot Air Heating	Spannung Voltage	Baugruppe Group	Ausgabe Edition	gültig ab Seriennummer Application from Serial.No.
	3 N AC 400V 50Hz	5	5.1.1	C21C93065001



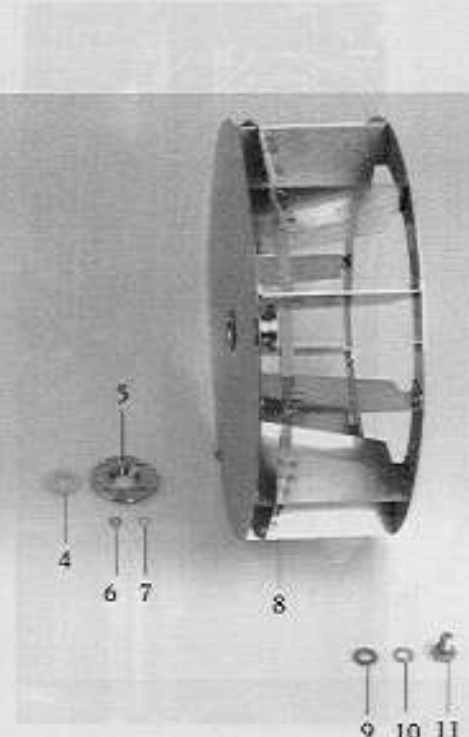
Pos. Pos.	St. Pcs.	Ersatz.Nr. Sp. Part No.	Bezeichnung	Description
1	4	2150.1005	Flansch Außenseite f. Heizregister	External flange for heating element
2	8	5110.1009	Dichtring f. Heizregister	Seal ring for heating assembly
3	36	1206.0261	Federring B6	Spring washer B6
4	36	1106.0360	Hutmutter M6	Cap nut M6
5	2	3200.1000	Heizregister innen 230V	Inner heating assembly 230V
6	2	3200.1001	Heizregister außen 230V	Outer heating assembly 230V

Garraum	Spannung	Baugruppe	Ausgabe	gültig ab Seriennummer
Interior Cabinet	Voltage	Group	Edition	Application from Serial.No.
	3 N AC 400V 50Hz	7	7.1.1	C21C93065001



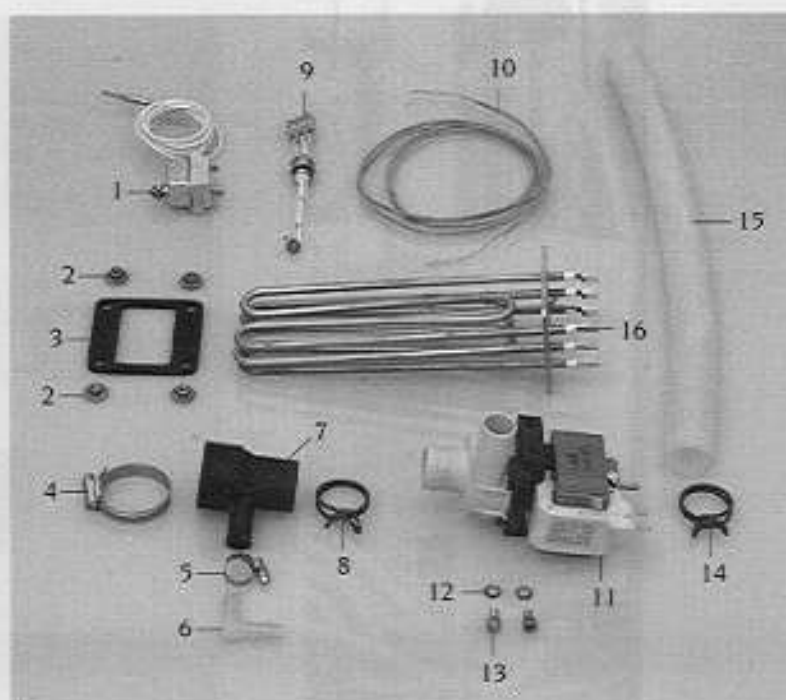
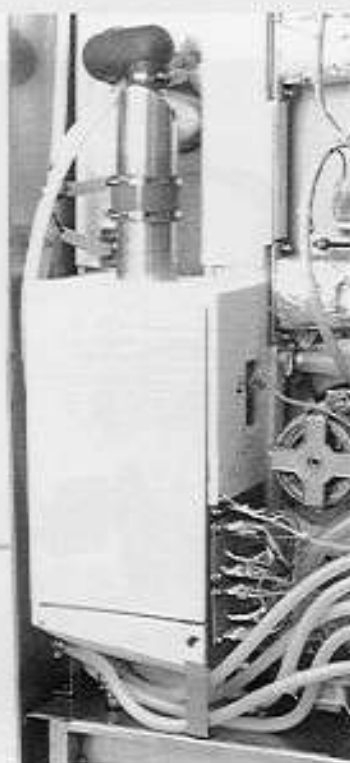
Pos. St. Pos. Pcs.	Ersatz.Nr. Sp. Part No.	Bezeichnung	Description
- 1	8516.1011	Luftleitblech oben	Air baffle top
- 1	8516.1015	Luftleitblech unten	Air baffle bottom
- 1	2005.0302	Ablaufsieb	Outlet sieve
1 1	3035.0702	Einstechfühler	Meat probe sensor
2 1	1315.0105	Kupferdichtung für Einstechfühler	Copper gasket for meat probe sensor
3 4	2043.0203	Haltescheibe für Verschlussbolzen	Holder plate for air baffle
4 4	2043.0201	Verschlussbolzen für Luftleitblech	Locking pin for air baffle
5 1	3014.0160	Mantelthermoelement Garraum	Sheath thermo element
6 1	3014.0163	Stopfbuchsnippel für Thermoelement	Gasket sleeve with nipple
7 1	3014.0162	Dichtkegel für Thermoelement	Sealing cone for thermo element
8 1	3014.0322	Sicherheitstemperaturbegrenzer 360°C	Safety temperature limiter 360°C
9 1	2720.1073	Thermostathaltewinkel	Holding angle for thermostat
10 2	5201.1000	Glas f. Garraumbeleuchtung	Glass for interior lamp
11 2	5110.1022	Dichtungsrahmen außen f. Garraumbeleuchtung	External gasket frame
12 8	1008.0753	Sechskantschraube M5x8	Hexagonal screw M5x8
13 2	8514.1017	Andrückrahmen f. Garraumbeleuchtung	Press down frame
14 2	5110.1023	Dichtungsrahmen innen	Internal gasket frame
15 2	3024.0201	Halogenarraumlampe 10 W/12V/300°C	Halogen bulb 10 W/12V/300°C
16 2	8514.1018	Reflektor kpl. f. Garraumbeleuchtung	Reflector unit for interior lighting

Motor und Lüfterrad Motor and Fan Wheel	Spannung Voltage	Baugruppe Group	Ausgabe Edition	gültig ab Seriennummer Application from Serial.No.
	3 N AC 400V 50Hz	6	6.1.1	C21C93065001



Pos.	St.	Ersatz.Nr.	Bezeichnung	Description
Pos.	Pcs.	Sp. Part No.		
1	2	3100.1000	Lüftermotor	Fan motor
2	8	1108.0260	Sechskantmutter M 8	Hexagonal nut M8
3	8	1208.0160	Zahnscheibe d 8,4	Toothed disc d 8.4
4	2	5001.0207	Motorwellendichtung	Motor shaft gasket
5	2	2016.0876	Dichtungsflansch für Motorwelle	Gasket flange for motor shaft
6	8	1106.0220	Sechskantmutter M6 flach	Hexagonal nut M6 flat
7	8	1315.0101	Kupferdichtung 6x10	Copper gasket 6x10
8	2	2012.0900	Lüfterrad	Fan wheel
9	2	1310.0160	Zahnscheibe A 10,5	Toothed disc A 10,5
10	2	1210.0160	Unterlegscheibe A 10,5	Washer A 10,5
11	2	1010.0760	Sechskantschraube M 10x16	Hexagonal screw M10x16
12	1	3014.0161	Mantelthermoelement	Sheath thermo element
-	1	2066.0201	Schlauchschele 110-130mm	Hose clamp 110-130mm

Dampfgenerator Steam Generator	Spannung Voltage	Baugruppe Group	Ausgabe Edition	gültig ab Seriennummer Application from Serial.No.
	3 N AC 400V 50Hz	4	4.1.1	C21C93065001



Pos.	St.	Ersatz-Nr.	Bezeichnung	Description
Pos.	Pcs.	Sp. Part No.		
-	1	8350.5000	Dampfgenerator kpl.	Steam generator unit
1	1	3014.0300	Trockengeschutz 125 °	Dry up protector 125 °
-	1	2740.1040	Klemmblech Dampfgenerator	Clamping plate for steam generator
2	16	1106.0801	Sechskant-Combi-Mutter M 6	Hexagonal combination nut M6
3	4	5110.1003	Dichtung f. Tauchheizkörper	Gasket for heating element
4	1	2066.0507	Schlauchschelle 32-50mm	Hose clamp 32-50mm
5	2	2066.0205	Schlauchschelle 12-18mm	Hose clamp 12-18mm
6	1	2062.0301	Winkelstück Kunststoff WS 10	Elbow piece plastic WS 10
7	1	2118.1000	Pumpenanschlußstutzen	Pump connection spout
8	1	2066.0519	Schlauchklemme 35,6mm	Hose clamp 35,6mm
9	1	3002.0402	Füllstandselektrode 90mm.	Filling level electrode 90 mm
10	1	3014.0165	Thermoelement Dampfgenerator	Thermo element steam generator
11	1	3002.1000	Entleerungspumpe 200-240V 50/60Hz	Emptying pump 200-240V 50/60Hz
12	2	1306.0120	Unterlegscheibe A6,4	Washer A6,4
13	2	1006.0621	Innensechskantschraube M 6x12	Allen screw M6x12
14	1	2066.0522	Schlauchklemme 31,3mm	Hose clamp 31,3mm
15	1	2112.1008	Entleerschlauch 22x4x575	Emptying hose 22x4x575
16	4	3201.1000	Tauchheizkörper 3x3 kw/230V	Heating element 3x3 kw/230V